



# ゆるり・あ

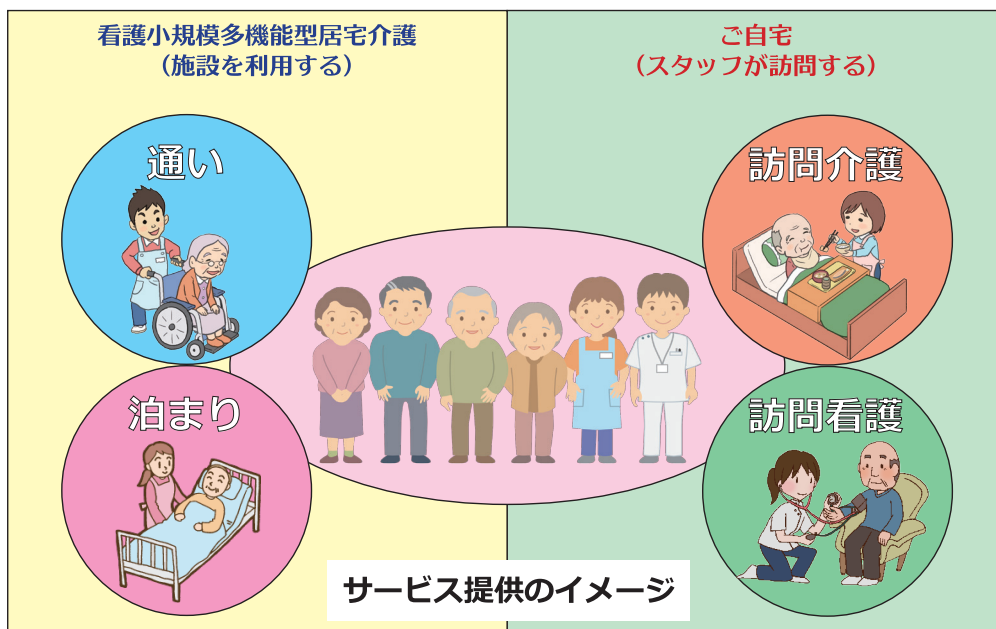
看護小規模多機能型居宅介護



**GENEROUS**

# 住み慣れた自宅で、安心して暮らすために…。

看護小規模多機能型居宅介護「ゆるり・あ」は、要介護状態にある方が慣れ親しんだ家や地域で安心して暮らし続けていくために、看護と介護の連携で「通い（デイサービス）」を中心に、利用者様のお身体の状態やご希望にあわせて、「お泊まり（ショートステイ）」や「訪問看護」、「訪問介護」を組み合わせたサービスを提供しております。



## 通いサービス

### 朝9時から17時まで

お食事、ご入浴、健康管理・リハビリテーション、他の方とのコミュニケーションなど、利用者様ごとに対応させていただきます。

## 泊まりサービス

### 宿泊は17時から翌朝9時まで

急なご宿泊にも対応いたします。通いサービスと組み合わせでのご利用が可能です。

## 訪問看護サービス

### 365日・24時間のサポート

ご自宅に伺い、看護師による病気等治療援助のための看護やリハビリ、介護スタッフによる身のまわりのお世話をいたします。

## 訪問介護サービス

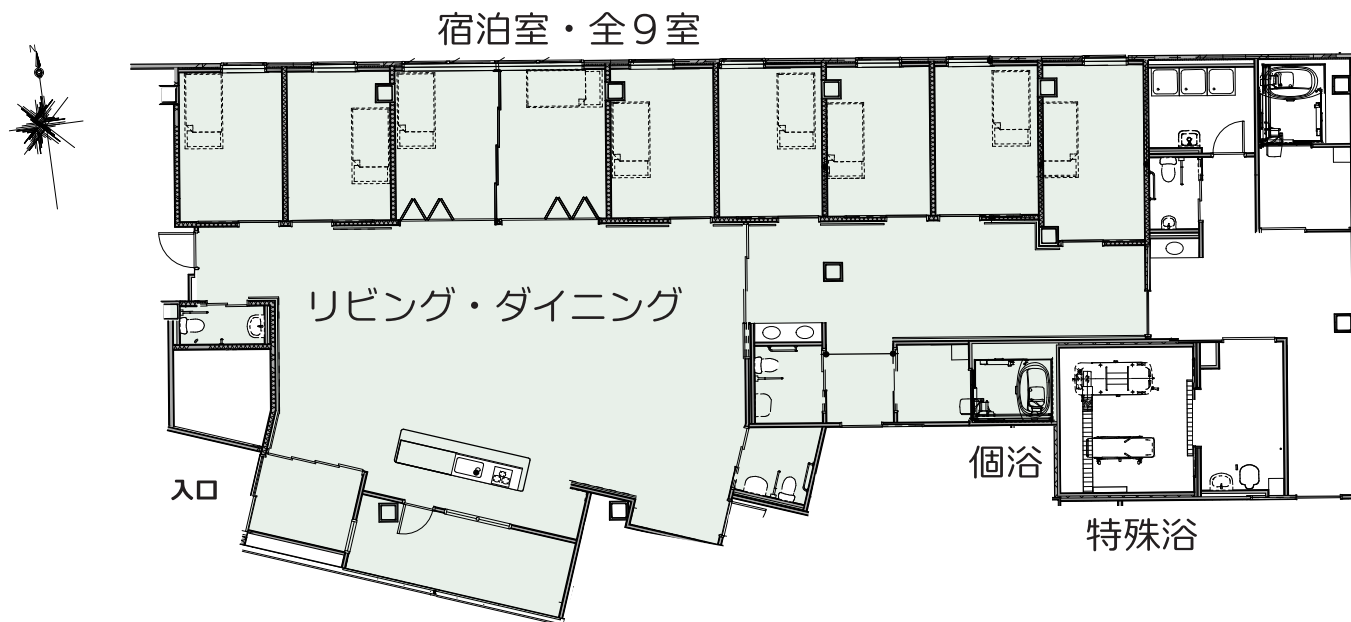
ご自宅に近い環境で、顔なじみのスタッフが対応いたしますので安心です。

## ケアプラン

### ケアプラン作成も1か月の利用料金に含まれております

- ・地域社会との関係を保ち続けることができる支援
- ・環境の変化が少ない支援
- ・ご利用者様の尊厳を尊重した支援
- ・一人ひとりに向き合える支援

# 施設の概要



## 施設内部



宿泊室（9室）

全室個室となっており、利用者様のプライバシーを確保します。



通いサービススペース

お食事など、利用者様同士の交流スペースとなっております。



特殊浴

座ったまま入浴ができるリフト浴や寝たまま入れる機械浴をご用意しております。

## 「看護小規模多機能型居宅介護 ゆるり・あ」の特徴

- 在宅で経験を積んだ【訪問看護ステーション】の看護師が、ターミナルの方、難病の方にも対応いたします。
- 医療依存度の高い要介護者や認知症の方が、在宅で安心して生活を続けられるようお手伝いをいたします。
- 退院直後に在宅に戻るのが不安な方にも安心してご利用いただけます。
- 要介護度や医療依存度が高い方を介護されているご家族の負担を軽減していただけます。
- 理学療法士（PT） / 作業療法士（OT） / 言語聴覚士（ST）、ケアマネージャーがチームとして、利用者様一人ひとりに応じたプログラムを作成し、スタッフ全員が共有し関わらせていただきます。
- 複数のサービスを必要とされる方に、1か所の事業者の慣れ親しんだスタッフが対応しますので安心です。
- 肺炎や合併症の予防として、口腔ケアにも力をいれております。
- お食事はレストラン（1F）の調理師がご提供させていただき、利用者様一人ひとりに合った様々な食形態にも対応いたします。
- 1階にクリニックも併設しますので、医療面でも安心してご利用いただけます。

## ■ 建物概要

施設名称	看護小規模多機能型居宅介護 ゆるり・あ
住所	〒460-0012 名古屋市中区千代田二丁目8番7号 モテット鶴舞公園2階
事業所番号	2390600183
登録定員	29人
電話	052-212-9361
FAX	052-212-9362
利用時間	24時間365日 ※通いサービス 9:00～17:00、訪問サービス(看護・介護) 24時間対応、泊まりサービス 17:00～翌朝9:00
職員配置	生活相談員、看護師、介護職員、介護支援専門員、機能訓練指導員
開所年月日	2018年4月1日
運営会社	株式会社ジェネラス(名古屋市中区千代田二丁目16番28号)
併設	<ul style="list-style-type: none"> <li>○サービス付き高齢者向け住宅 モテット鶴舞公園(2階～5階)</li> <li>○訪問看護ステーション ほたる(2階)</li> <li>○居宅介護支援事業所 草まくら(2階)</li> <li>○MOTETTO 鶴舞クリニック(1階)</li> <li>○訪問・通所リハビリテーション(1階)</li> <li>○レストラン&amp;カフェ Genuino 鶴舞(1階)</li> <li>○予防スタジオ 元気ピット鶴舞(1階)</li> <li>○PICOTTO 保育園(企業主導型保育所)(1階)</li> </ul>

## ■ アクセス・周辺施設



### 【公共交通機関でのアクセス】

- JR中央本線「鶴舞駅」下車。
  - ・北口(名大病院口)より徒歩8分。
  - ・南口(公園口)より徒歩10分。
- 名古屋市営地下鉄鶴舞線「鶴舞駅」下車。
  - ・1番出口より、徒歩8分。
- 名古屋市営バス「丸田町バス停」  
又は「千代田5丁目バス停」下車。

### 【お問い合わせ】

☎ 052-212-9361

受付時間 平日9:00～18:00(土日祝日を除く。)

看護小規模多機能型居宅介護 ゆるり・あ ホームページ  
<https://www.generous.co.jp/facility/kantaki-yururia/>

QRコードより、スマートフォン・携帯からホームページへアクセスできます。(一部の機種を除く)

