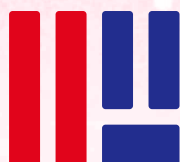


訪問看護ステーション

ほたる ほたるきた ほたるみどり



こころと、向きあう日々。

GENEROUS

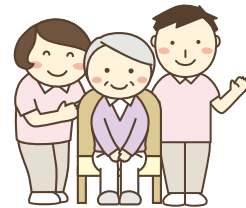
ジェネラス

「ほたる」は、その幻想的な淡い光を放つ姿から皆さまの生活のささやかな光になればとの思いを込めて名付けました。より自分らしい生活を送っていただけるよう支援いたします。

住み慣れたご自宅で安心して療養生活を。

訪問看護ステーションほたるでは

さまざまな疾患・障がいをもったお子様から高齢者の方々と、
そのご家族の在宅生活を支援・援助いたします。
主治医、ケアマネージャー、その他関連職種の方々と連携をとりながら、
ご利用者様、ご家族様に寄り添った地域医療を提供してまいります。



訪問看護 24時間緊急対応

ご自宅に看護師が訪問し、様々な看護ケアを行ないます。
病気や障がいを持った方が、住み慣れた地域やご家庭でその人らしく療養生活を送ることができるように支援・援助します。



在宅でのリハビリテーション

ご自宅に理学療法士・作業療法士・言語聴覚士が訪問し、自分らしい生活を送るためのリハビリテーションを行います。定期的に評価し、無理なく適切な目標を定め、計画的なアプローチを行ないます。



具体的な支援・援助内容

●療養上のお世話

身体の清拭、洗髪、入浴介助、口腔ケア、食事や排泄などの介助・アドバイス

●病状の観察

病気や障害の状態、血圧・体温・脈拍などのチェック、食事・栄養・薬等の管理、拘縮予防や機能回復、嚥下練習など

●ご家族への介護支援・相談

介護方法のアドバイスや社会資源の使い方など、さまざまな相談に対応

●医師の指示による医療処置

点滴、在宅酸素、人工呼吸器、経管栄養、留置カテーテル、ストマ（人工肛門、人口膀胱）等

●褥瘡予防・処置

褥瘡防止の工夫や指導、褥瘡の手当て

●認知症のケア

心身の健康状態の観察、周囲とのコミュニケーション支援

●ターミナルケア

がん末期や終末期などでも、自宅で過ごせるよう適切なお手伝い。痛み・呼吸困難・発熱・便秘などの緩和、精神的な支援

●在宅でのリハビリテーション

運動機能の回復、維持、低下予防
安楽な体位の工夫、褥瘡や肺炎の予防、
摂食・嚥下機能の維持・回復・低下の予防

具体的な支援・援助内容

●心身機能回復のお手伝い

マンツーマンで時間をかけた徒手療法
呼吸器疾患に対する呼吸療法
発声練習と嚥下練習、コミュニケーションの促進

●日常生活動作の再獲得のお手伝い

立ち上がり、歩行などの基本動作練習
食事動作、入浴動作の練習や環境調整
ご家族への介護アドバイス

●家庭での役割や趣味、いきがいの再獲得

調理、掃除などの家事動作練習
外出や趣味などの余暇活動の検討

●自主トレーニング指導

ご自分で行える運動や動作の指導
必要に応じ介護サービスの担当者との連携

●福祉用具や住宅改修の検討

手すりの設置、段差解消などの環境調整
杖や歩行器など移動補助用具の選定

●認知症リハビリテーション

認知症トレーニング、生活機能練習、
作業活動環境調整、家族サポート

●小児の在宅支援

お子様に合わせた発達支援、療育相談、母親サポート

●精神の病気をお持ちの方へのサポート

健康管理、服薬相談、作業療法、就労支援

小児にも対応しております。ご相談ください。

訪問PT・OT・STの特徴

PT 理学療法士

医学的・社会的視点から、身体機能や生活環境を評価し、「身体機能」「移動能力」を中心に、「自立した」日常生活の獲得を目標にアプローチします。在宅での生活や社会活動が継続できるよう、予防の観点でも関わっていきます。

身体機能へのアプローチ

移動・移乗・応用動作練習

環境調整・機器提案

呼吸リハビリテーション

予防理学療法

OT 作業療法士

「基本的動作能力」「応用的動作能力」「社会適応能力」を維持・改善し、「その人らしい」生活の獲得を目標にアプローチします。その人なりの、その人らしい生活を、セルフケア・家事・仕事・余暇・地域活動などの「作業」を通じて作っていきます。

身体・認知機能の改善

生活動作練習(身の回り動作)

応用生活動作練習(家事・仕事)

余暇・地域活動への取り組み

自助具や福祉用具の提案

ST 言語聴覚士

「コミュニケーション能力(話すこと)」「高次脳機能」「摂食嚥下機能(食べること)」の向上を目標にアプローチします。在宅でのアプローチのため、ご利用者様のいつもの生活の中で、使い慣れた道具を使用でき、リラックスした状態で実践していただけます。

コミュニケーションの改善

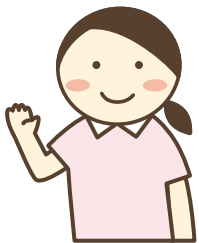
会話を楽しむ

摂食嚥下練習

楽しい食事のためのご提案

高次脳機能障害

訪問看護ステーションほたるの特徴

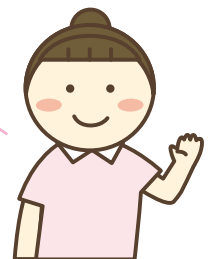


ほたる

併設する看護小規模多機能居宅介護・クリニックの訪問リハビリ、通所介護、サービス付き高齢者向け住宅など様々なサービスと連携をとりながら、その方に適したサービスのご提案が可能です。地域包括ケアシステム実現に向けて、介護予防・自立支援からご自宅でのお看取りまで対応できるステーションです。

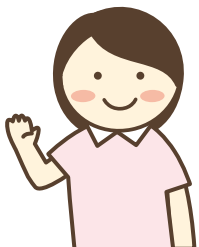
併設する通所介護と、近隣にあるこども発達支援・生活介護の事業所と連携を取りながら、乳幼児～高齢者の方まで幅広い世代の方に訪問看護サービスを提供しています。また、地域に根ざしたステーションとなれるよう多職種連携の場にも参加し、横のつながりも大切に組み込んでいます。

ほたるきた



ほたるみどり

ご利用者様の送りたい生活スタイルや人生を「健康」という一面から支える中で、スタッフみんながご利用者様とひとつの「チーム」になり、困ったことがあれば相談し、意見を出し合いながら前に進もうと心がけています。スタッフ同士で顔を合わせれば、常にご利用者様の様子や困っていることの相談内容を報告・共有しています！

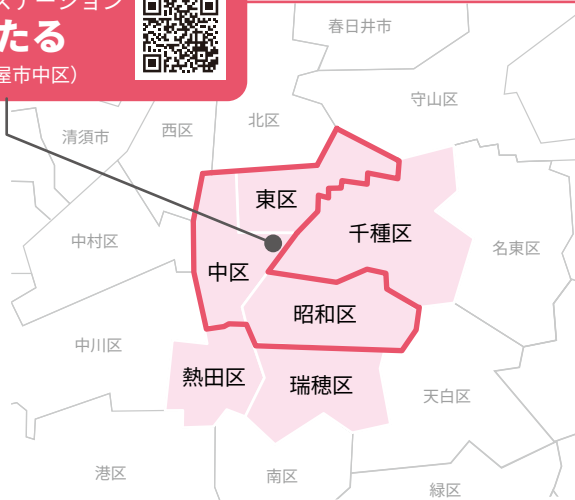


主な訪問エリア

訪問看護ステーション

ほたる

(名古屋市中区)



看護・リハビリテーション
中区、昭和区、東区



一部対応 (詳しくは電話でお問い合わせください。)
熱田区、千種区、瑞穂区

〒460-0012

名古屋市中区千代田二丁目 8 番 7 号モテット鶴舞公園 2 階

TEL : 052-212-9370 FAX : 052-212-9372

訪問看護ステーション

ほたるきた

(名古屋市北区)



看護・リハビリテーション
北区、西区、北名古屋市、豊山町



一部対応
春日井市、小牧市

〒462-0063 名古屋市中区丸新町 35 番ラ・ブリエ 201 号

TEL : 052-909-7036 FAX : 052-909-7039

訪問看護ステーション

ほたるみどり

(名古屋市緑区)



看護・リハビリテーション
緑区、天白区、豊明市



応相談
大府市、東郷町

〒458-0810

名古屋市中区八つ松 1 丁目 604 コンフォール大清水 101 号

TEL : 052-879-5545 FAX : 052-879-5546

※地図は国土地理院の電子地形図(タイル)を利用して作成しています。

交通費がかかる場合があります。エリア外の訪問についてもご相談ください。
ご利用にあたり、主治医の訪問看護指示書が必要となります。

運営会社

株式会社 **ジェネラス**

名古屋市中区千代田二丁目16番28号
<https://www.generous.co.jp/>

TEL:052-238-5496



「思いやりと安心をあなたへ…。あなたの笑顔が私たちを支えます。」を理念とし、
ご利用者様・ご家族様の気持ちを大切に、総合的な介護サービスを提供しております。

- 訪問看護ステーション ■ デイサービス ■ 居宅支援事業所 ■ 訪問介護事業所 ■ ショートステイ
- サービス付き高齢者向け住宅 ■ 小規模多機能型居宅介護 ■ 児童発達支援放課後等デイサービス

急変時のご連絡

24時間365日対応

訪問看護ステーション ほたる (きた・みどり) 🔍

【休日】

土・日・祝、年末年始 (12月30日~1月4日)

2023.7