

## アクセス



### 公共交通機関でのアクセス

- JR中央本線「鶴舞駅」下車  
公園口改札より徒歩5分
- 名古屋市営地下鉄鶴舞線「鶴舞駅」下車  
1番出口より徒歩5分

### お車でのアクセス

- 周辺は一方通行の道路が多いため、ご注意ください。
- 専用駐車場がございませんので、お近くのコインパーキングをご利用ください。

## 施設概要

施設名	認知症対応型共同生活介護 オスピタリテねもころ
事業所番号	2390600209
住所	〒460-0012 愛知県名古屋市中区千代田二丁目16番28号 グラシア2号館8階
TEL	052-212-5257
FAX	052-212-5258
開所日	2020年10月
利用定員	9名
職員配置	管理者・介護職員・介護支援専門員・看護職員

運営会社 株式会社 ジェネラス 名古屋市中区千代田二丁目16番28号 TEL:052-238-5496  
<https://www.generous.co.jp/>



「安心を衛る。」をテーマに、愛知県内を中心として訪問・通所・泊まり・住宅・予防のサービスを行っています。お一人おひとりの心に寄り添い、その方が持つ力を信じ、その力を最大限に引き出すお手伝いをしています。

## お問い合わせ

052-212-5257

オスピタリテねもころ



【受付時間】

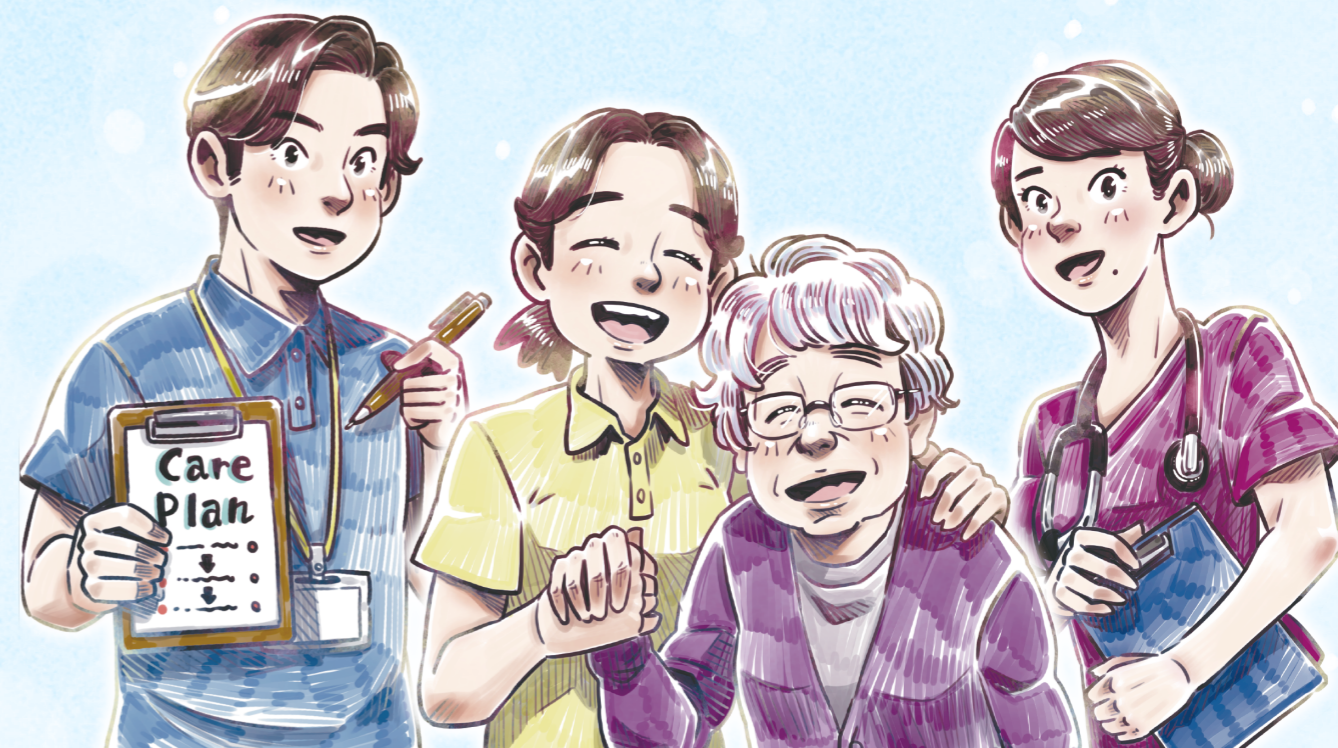
平日 9:00 ~ 18:00



2025.11

# オスピタリテ ねもころ

認知症対応型共同生活介護



こころと、向きあう日々。

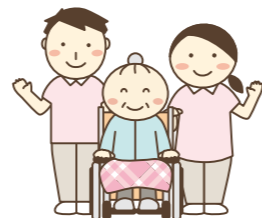
**GENEROUS**

ジェネラス

「オスピタリテ」とは、フランス語の「ホスピタリティ」（心のこもったもてなし）と、イタリア語の「TETTO」“家”を組み合わせた造語です。親身なおもてなしで、気兼ねなくサービスを受けられる環境を提供したいとの思いを込めました。

# 心地よく、自分らしく、暮らすために

オスピタリテねもころでは  
認知症を持つ高齢者の方およびそのご家族の「自分らしい」生活、  
望む暮らしのあり方を考えるとともに、看護・リハビリ・介護  
スタッフが連携し、24時間の生活サポートと介護予防・看護予防に  
特化したサービスを提供していきます。



## わたくしたちの思い

「①安心を衛る」「②健康を衛る」「③活動・参加を衛る」の3つの方針に基づいてサービスを提供いたします。

認知症対応の基本的な考え方・・・人生を理解する

- ・現在だけみても、その人のほんの僅かしか理解できない。
- ・認知機能が低下し、短期記憶が薄れていく中で、人生を理解しないと「ご利用者様」と向き合うことが難しくなる。
- ・過去を知り、なぜ現在こうなっているのか、今からどうしたいのか、「人とは何か」を問う哲学とともに、その人らしい暮らしを支えます。

【オスピタリテねもころの特徴】

- ・全9室という少人数制
- ・ご利用者様一人ひとりに寄り添いころに向き合う

## サービス概要

### 1. 認知機能や運動機能の維持・向上

各種作業を通じて認知機能や運動機能を維持・向上させることをねらいとしております。  
ぜひ一緒にお願います！

- ・洗濯たたみ
- ・テーブルふき
- ・新聞たたみ
- ・お掃除
- ・植物の水やり
- ・お買い物
- ・プランター野菜の栽培
- ・おはなし相手
- ・ご家族へのお手紙作成 など



食事

### 2. 健康をサポートする「食」とちょこっと「調理」する楽しさ

- ・毎日の食事は、管理栄養士や調理師が季節の食材を使い、栄養バランスを考えて提供いたします。
- ・時には「クッキングリハビリ」として、みなさんでお好み焼きやお菓子作りなど楽しく調理し、会食を行います。



お菓子作り

### 3. 「回想法」を用いた介護予防プログラム

- ・回想法は、思い出のある昔懐かしい写真や音楽、昔使っていた馴染み深い家庭用品などを見たり、触れたりしながら、昔の経験や思い出を語り合う一種の心理療法です。
- ・オスピタリテねもころでは、「おとなの学校メソッド」導入し、「参加している」「学び続けている」ことを実感することで、認知機能や運動機能を維持・向上させることをねらいとしております。



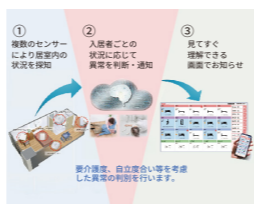
ポッチャ

### 4. いつまでも競い合う楽しさ、スポーツすることの喜び

- ・老若男女、障がいのあるなしを問わず、すべての人が一緒に楽しみながら競い合うことができるのがスポーツです。「ポッチャ」など、皆さまが無理なく参加でき、かつ入居者同士の交流の輪が広がることを目的としております。

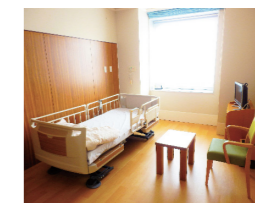
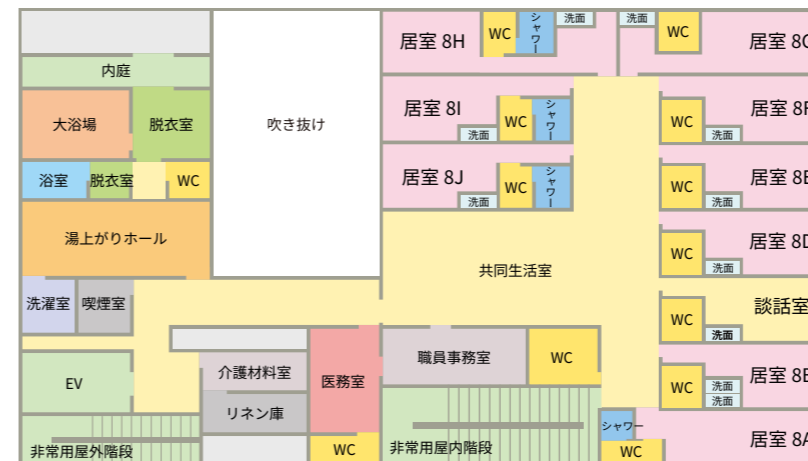
### 5. 安心を衛るためのICTシステムの導入

- ・居室内及び施設内全体に複数のセンサー機器を設置。これらのセンサーから得られたデータの蓄積・解析により、日ごらの見守り機能として事故防止の取り組みと介護スタッフの気づきに活用していきます。
- ・通信機器連動型の体温計・血圧計での計測と蓄積される結果データをもとに、ご利用者様の日ごらの健康状態を観察し、自立支援・重度化防止に役立てるとともに、介護スタッフの事務業務の負担軽減に努めていきます。



ITCシステム

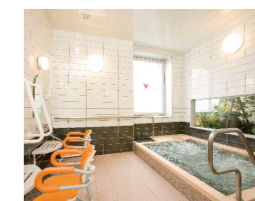
## 施設のご案内



居室



共同生活室



大浴場



リフト付き個室

## 提携・連携機関

### ● 訪問看護ステーション ほたる（モテット鶴舞公園2階）

看護師が健康管理をはじめ、在宅療養全般に関すること（入浴等の清潔保持、排泄のコントロールなど）や、より自立した生活に向けてのお手伝いを医療の視点を持ったうえでご提供いたします。また、理学療法士・作業療法士・言語聴覚士による個別リハビリもご提供しております。



モテット鶴舞公園

#### ① 週1回定期訪問

- ・健康管理（心身状態の維持と悪化予防）など
- ・認知症の状態を勘案し、なじみの関係を構築できるよう配慮いたします。
- ・介護スタッフへの助言、相談（状態悪化の早期発見や重篤化の予防の観察等）
- ・主治医への報告・連携
- ・記録観察

#### ② 看護師による24時間連絡体制の確保

24時間、いつでも連絡が取れて相談ができ、必要時に訪問し、主治医への連絡・連携が可能な体制を確保いたします。

#### ③ 医療ケアが一時的に必要となったとき

主治医または特別訪問看護の指示のもと医療保険を利用し必要なケアを提供いたします。

### ● 協力医療機関

【内科】かわな病院（名古屋市昭和区山花町）【歯科】名古屋あおぞら歯科（名古屋市西区笠取町）

## ご利用までの流れ

1. ご利用いただける方  
名古屋市にお住まいがあり、**要支援2以上**の介護認定を受けている方
2. ご利用までの流れ

