

「はつね」とは、  
その年、その季節の  
最初の鳴き声をいいます。  
いろいろなはじめて  
を体験してください。

### 誕生してから・・・

『小さく生まれてミルクを飲むのも大変』  
『お家での生活が不安』『これからどうしたらいいのかわからない』など、保護者様とお子様と一緒に、初めて通う場所として、ご相談ご利用ください。

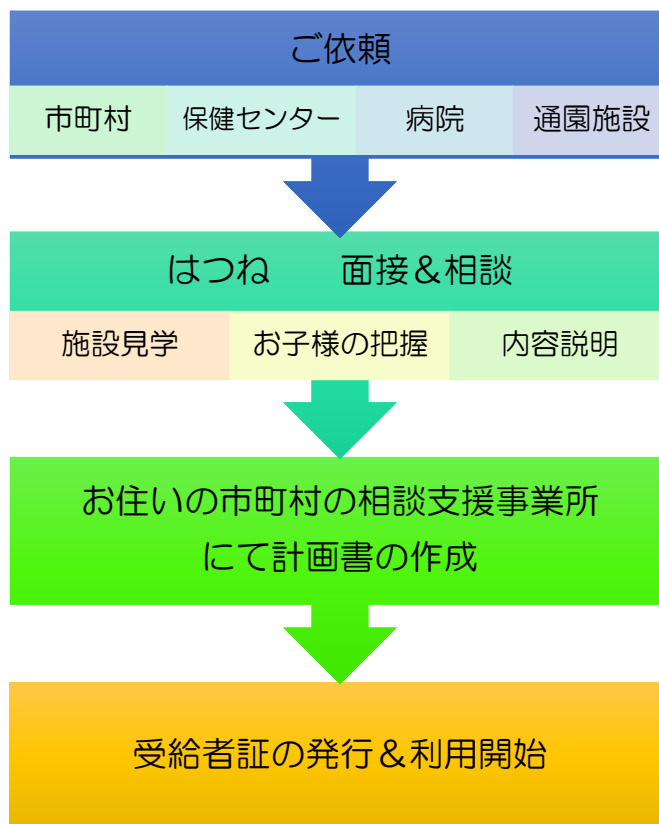
### 家庭訪問

施設内での療育だけでなく、ご家庭での  
相談・援助を行っています。(月4回まで)  
『おもちゃはあっているのか』  
『家庭で使用している椅子を見てほしい』等

### 市区町村

主に、清須市、名古屋市北区、西区  
(その他の地域の方で、ご希望があった場合は個別で対応させていただきます)

### ご利用方法



問い合わせ・ご相談



こども発達支援 リ・ハビリはつね  
〒452-0901 清須市阿原神門 95-1  
TEL: 052-401-7281  
FAX: 052-401-7282  
hatsunekiyosu@generous.co.jp

こども発達支援

リ・ハビリ はつね

## はつね では

「運動発達の遅れがある」、「障害がある」から経験できないのではなく、「どうしたら楽しく経験できるのか」、「発達を伸ばしていけるのか」を考えながら、理学療法士、作業療法士、言語聴覚士、看護師、保育士がチームとなって、個別療育および集団療育をおこない、保護者様とお子様をサポートします。

### 児童発達支援（親子通園）



**対象：**運動発達に遅れのあるお子様や脳性まひなどの病気を主とした肢体不自由の未就学のお子様。歩行が未獲得のお子様（0歳～）

### 放課後等デイサービス（単独）

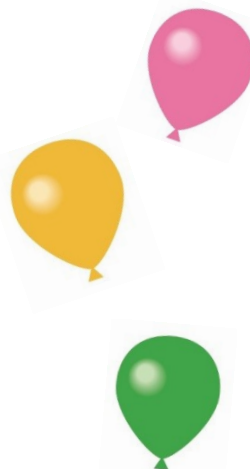


**対象：**主に重度心身障害をお持ちの就学中のお子様（～高校3年生まで）学校生活を意識した発達のフォローをしてきます。

### 保育所等訪問支援



地域の保育園・学校（特別支援学校含む）で、集団生活にスムーズに参加出来るよう、保育・リハビリのスタッフが保育所等に訪問させて頂き、お子様の支援をさせていただきます。遊び方の工夫や環境・姿勢、お友だちとの遊び・参加の方法等を一緒に考えさせて頂き、楽しく園で過ごせるようサポート致します。



### 個別療育（リハビリ）

**理学療法：**寝返りやお座り、歩行などの運動発達を伸ばします。  
遊びやすい・見やすい・感じやすい・動きやすい姿勢を考えます。脳性麻痺などによる緊張をやわらげる体操や呼吸を楽にする体操も行います。

**作業療法：**遊びを通して手先を意識し、遊びやすい使い方を考えます。着替えやトイレ動作等の練習も行ないます。

**言語療法：**遊びや日常生活の中でことばの発達を促します。食事、コミュニケーション手段について考えます。

### 集団療育（保育）



**朝の会：**歌・お返事・手遊び・体操  
**活動：**運動遊び・音楽あそび・制作  
季節の遊び（プールやお散歩）

**親子分離：**子どもたちはお友達やスタッフと一緒に遊び親御さんと離れて過ごします。

**帰りの会：**出席帳にシールを張る・歌

**お弁当タイム：**お友達と一緒に弁当を食べます（希望者）

	月	火	水	木	金
午前	児童発達支援 9:00～13:00 ・集団療育	児童発達支援 8:30～14:30 ・個別療育	児童発達支援 9:00～13:00 ・集団療育	児童発達支援 8:30～14:30 ・個別療育	児童発達支援 9:00～13:00 ・集団療育
午後	放課後デイ 13:00～17:00 ・個別療育 ・集団療育		放課後デイ 13:00～17:00 ・個別療育 ・集団療育		放課後デイ 13:00～17:00 ・個別療育 ・集団療育